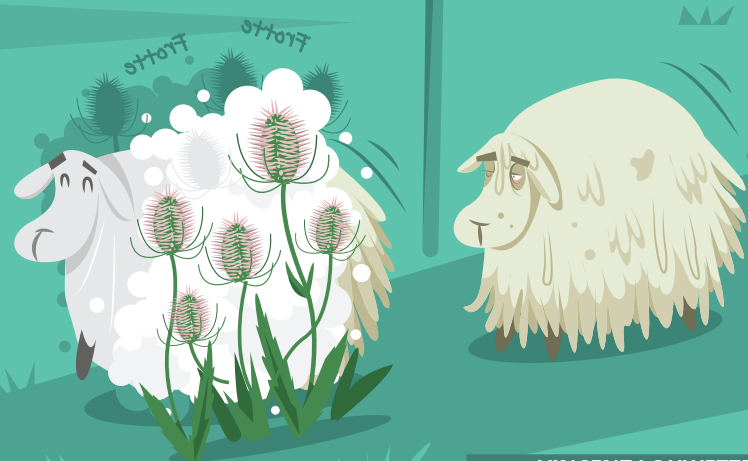


# LE chardon À LAINER



TEXTES VINCENT LOUWETTE

ILLUSTRATIONS LEPOUM

## La fiche

Les grosses inflorescences piquantes séchées de la sous-espèce cultivée – la cardère à foulon – étaient autrefois utilisées pour lisser la laine. Cette opération a d'ailleurs pris le nom de cardage. Nommée chardon pour son côté piquant, elle appartient cependant à une autre famille, les Caprifoliacées.

### COMMENT LA RECONNAÎTRE ?

C'est une plante remarquable qui peut dépasser deux mètres ! Elle possède, aux extrémités de ses tiges, des cônes épineux, appelés « capitules », qui sont pourvus de petites fleurs mauves. Son feuillage est caractéristique ; il présente de longues feuilles, opposées et soudées entre elles à la base.

### OÙ LA TROUVER ?

Elle aime la chaleur et se rencontre dans des terrains superficiels riches en substrat minéral (gravier, caillasse, briquaillon). On peut ainsi la trouver en plein soleil dans une friche ou dans une partie de jardin riche de pierrailles à l'abandon.

### SON RÔLE DANS LA NATURE ?

L'espèce est surnommée « cabaret des oiseaux ». On se plaît à dire que les passereaux s'abreuvent de l'eau contenue dans les entonnoirs de son feuillage. Les abeilles se régalent du nectar de ses nombreuses petites fleurs.

### COMMENT L'UTILISER ?

L'eau contenue dans les « godets » des feuilles est réputée comme lotion pour le visage et les yeux. Sa racine, bouillie, est utilisée pour soigner de multiples affections de la peau allant de l'eczéma à l'acné, elle possède des propriétés diurétiques, sudorifiques et dépuratives.

## Cardère sauvage

*Dipsacus fullonum*



Unpicet

Dans le jardin de...

Pascal



Pascal Hauteclair est connu dans le projet Réseau Nature de Natagora comme référant en matière de détermination de plantes et d'aménagements nature ; c'est un botaniste plus que confirmé. Son jardin lui correspond bien : il est principalement composé de fleurs indigènes qu'il aime voir arriver spontanément.

### CETTE PLANTE A-T-ELLE UNE UTILITÉ AU JARDIN ?

Elle ajoute de la structure au jardin. Même en hiver, car elle reste sur pied toute la mauvaise saison. C'est aussi une plante très intéressante pour permettre l'observation des oiseaux comme le chardonneret, très friand des graines insérées dans ses capitules.

### LA CARDÈRE EST-ELLE UN CHARDON ?

Bien qu'il y ait une ressemblance, ce n'est pas de la même famille. Les chardons poussent plutôt dans les terrains amendés et piétinés comme les pâtures. La cardère, elle, fréquente les zones plus superficielles et maigres avec un substrat plus minéral.

### COMMENT L'ENTREtenir ?

Je coupe les tiges séchées au printemps que j'utilise ensuite en bouquets pour agrémenter le jardin. Il faut avoir à l'esprit que cette plante est une bisannuelle, c'est-à-dire que la première année de sa vie elle forme une rosette et l'année suivante une tige florale. Il faut savoir reconnaître la plante la première année et ne pas l'abîmer.

TOUTES LES INFOS POUR UN JARDIN NATURE ?  
[www.reseau-nature.be](http://www.reseau-nature.be)

## LE COUVERT ET... le gîte !



Les fleurs de cardère sont appréciées par les abeilles, mais ses tiges creuses aussi. Il est simple de réaliser de petits fagots de brindilles à déposer au jardin. Au printemps, ils serviront de gîtes pour les abeilles et guêpes solitaires.

- Sciez de petits bâtonnets d'une quinzaine de centimètres.
- Utilisez tous les diamètres, du plus petit au plus grand.
- Attachez une soixantaine de tiges en utilisant une ficelle de lin ou de chanvre.
- Trempez un des bouts du fagot dans de la boue argileuse, il est important qu'une des extrémités des tuyaux soit bouchée.
- Déposez le petit fagot dans votre jardin en pleine lumière et plein sud.
- Les parties ouvertes doivent être face au soleil.

Et n'oubliez pas d'agrémenter votre jardin de fleurs sauvages pour offrir le couvert aux hôtes de vos refuges.